



NB 18 -12i (12 V, 18 Ah)

Akumulatory kwasowo ołowiowe NERBO z serii NB wykonane w technologii AGM zaprojektowane zostały do pracy zarówno cyklicznej jak i buforowej. Akumulatory Nerbo to optymalna relacja ceny do jakości co czyni je znakomitą alternatywą dla droższych rozwiązań. Projektowana żywotność wynosi 5 lat dla 20-25°C.

CHARAKTERYSTYKA

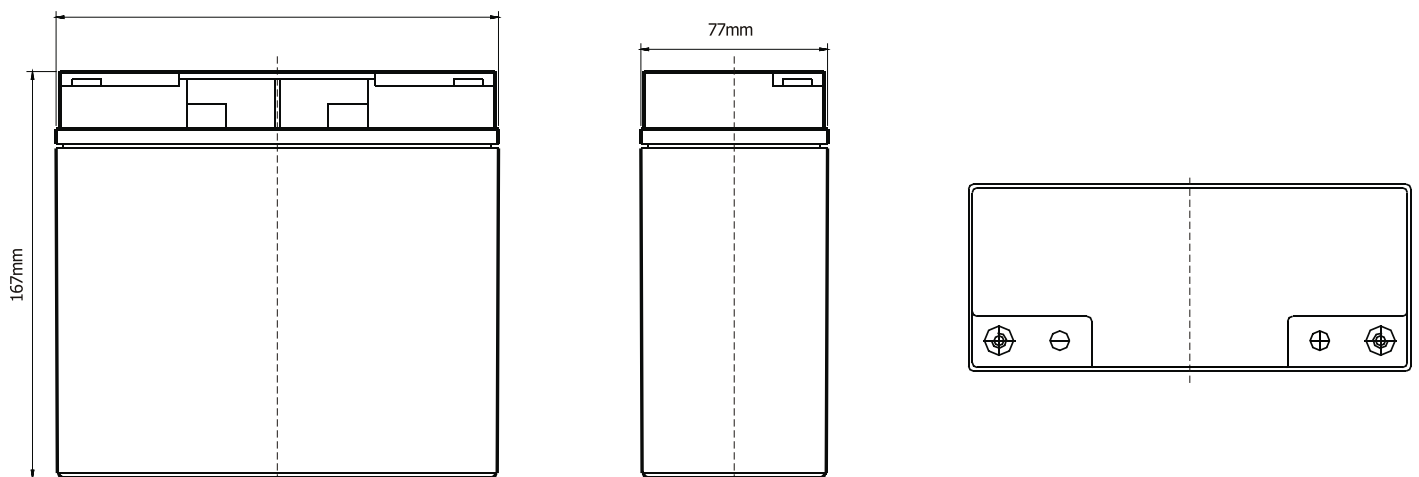
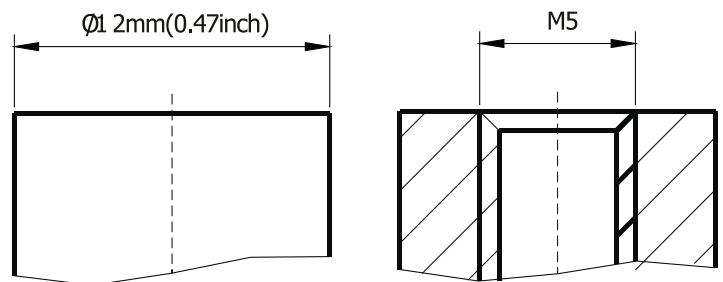
Technologia wykonania	VRLA-AGM
Napięcie nominalne	12 V
Pojemność nominalna (20 h/10.5 V, 25°C)	18 Ah
Waga	~ 5.31 kg
Rezystancja wewnętrzna (25°C)	~ 12 mΩ
Samorozładowanie	spadek 3% pojemności po miesiącu przy 25°C
Materiał obudowy	ABS (UL94HB, opcjonalnie UL94V-0)

ZASTOSOWANIE

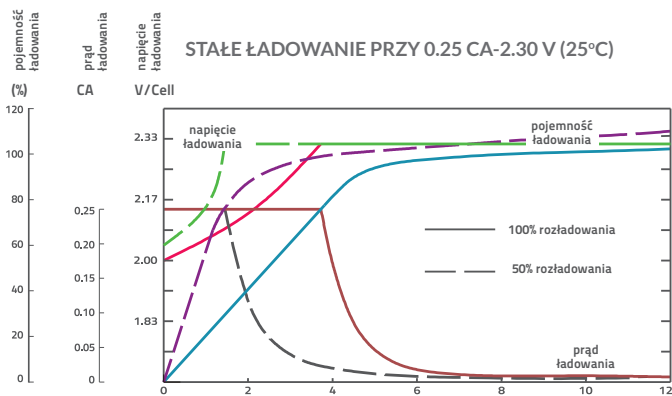
systemy alarmowe
przenośne urządzenia
kasy fiskalne
zabawki
sprzęt łączności
zasilanie awaryjne

WYMIARY

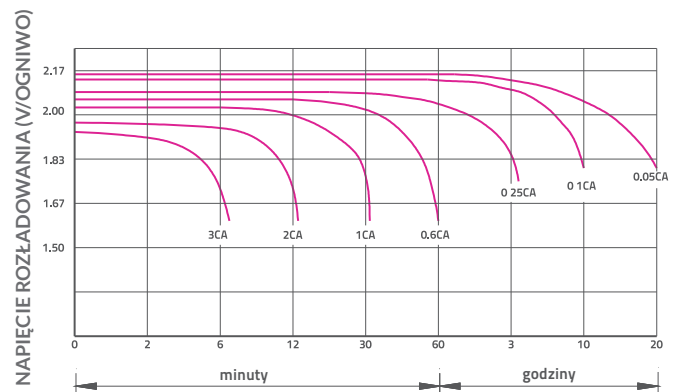
długość	181 mm
szerokość	77 mm
wysokość	167 mm
wys. całkowita	167 mm



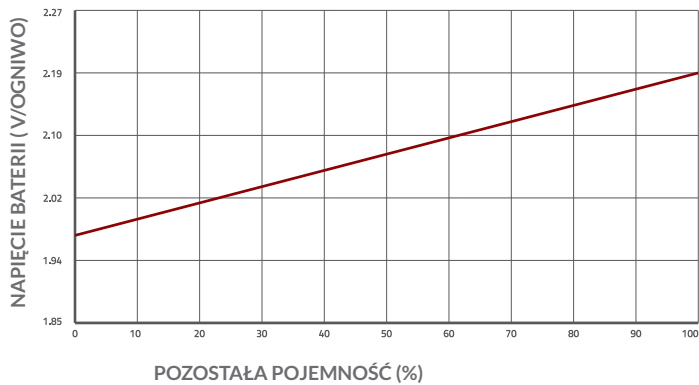
CHARAKTERYSTYKA ŁADOWANIA



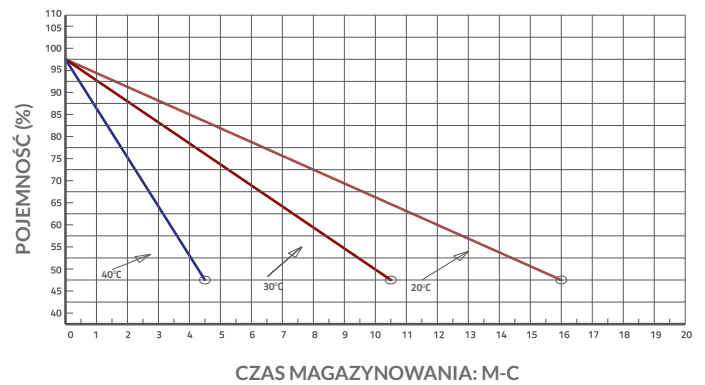
CHARAKTERYSTYKA ROZŁADOWANIA (25°C)



ZALEŻNOŚĆ POJEMNOŚCI OD NAPIĘCIA OCW



SAMOROZŁADOWANIE W CZASIE



CHARAKTERYSTYKA STAŁOPRĄDOWA (A przy 25°C)

napięcie odcięcia /czas	5 min	10 min	15 min	30 min	1 h	3 h	5 h	10 h	20 h
1.60	68.4	42.5	32.1	19.3	11.8	4.61	3.06	1.72	0.97
1.67	64.2	40.3	30.9	18.5	11.4	4.58	3.04	1.71	0.94
1.70	58.8	38.9	30.1	16.8	11.0	4.55	3.02	1.70	0.92
1.75	57.6	37.7	29.2	16.0	10.8	4.50	3.00	1.67	0.90
1.80	51.6	36.0	26.5	14.8	10.4	4.42	3.03	1.65	0.87
1.85	45.5	34.3	23.8	13.6	9.76	4.25	2.74	1.63	0.85

CHARAKTERYSTYKA STAŁOMOCOWA (W przy 25°C)

napięcie odcięcia /czas	5 min	10 min	15 min	30 min	1 h	3 h	5 h	10 h	20 h
1.60	120	76.8	58.6	35.2	22.3	9.63	5.61	3.50	1.76
1.67	116	74.9	57.8	34.5	22.2	9.33	5.58	3.48	1.73
1.70	109	74.1	57.4	32.3	21.8	8.91	5.51	3.44	1.71
1.75	110	73.9	56.9	31.4	21.4	8.70	5.46	3.41	1.67
1.80	100	72.8	52.7	29.9	20.2	8.44	5.29	3.40	1.65
1.85	91.0	69.1	47.8	28.0	19.0	8.19	5.12	3.36	1.58