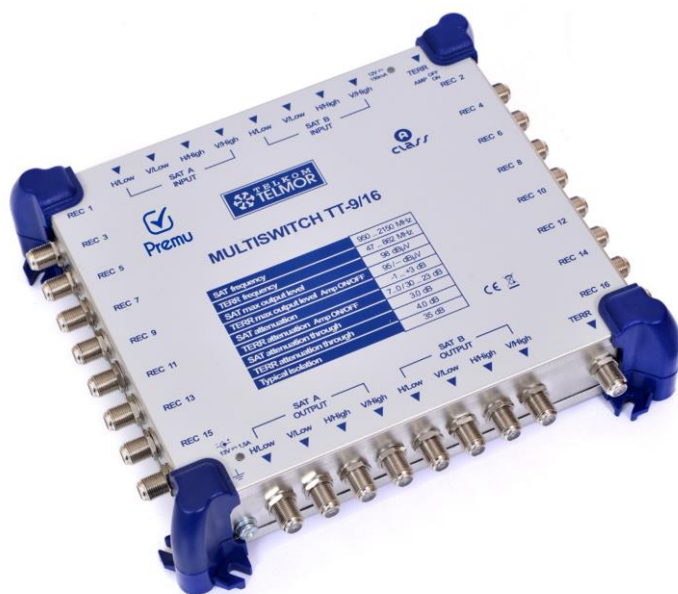


MULTISWITCHE KASKADOWE I KOŃCOWE

PREMU TT-9/xx



- Charakterystyka wyjściowa jak marzenie (wbudowana prekorekcja kabla)
- Bardzo duża separacja pomiędzy torami (35 dB)!
- **Polska konstrukcja i produkcja**
- Odbiór sygnałów z dwóch satelitów np. ASTRA i HotBird
- Bardzo niskie tłumienie w torze SAT
- Doskonale połączenia z siecią - dzięki zastosowaniu złącz wyposażonych w sprężyny
- Gwarancja 5 lat + 72h na realizację reklamacji (3 dni robocze)
- Przelączany tor telewizji naziemnej

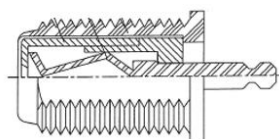
Multiswitche **PREMU TT-9/xx** to nowa generacja **multiswitchy kaskadowych i końcowych**, opracowana przez inżynierów TELKOM-TELMOR i produkowana w Polsce. Dzięki możliwości tworzenia wielostopniowych kaskad multiswitchowych, linia **PREMU TT-9/xx** ułatwia budowanie instalacji zgodnych z aktualnym rozporządzeniem MTBiGM. Doskonale sprawdza się w rozbudowanych instalacjach RTV/SAT oraz instalacjach zbiorowych, gdzie istnieje potrzeba zasilenia sygnałem RTV/SAT dużej ilości gniazd abonenckich.

Multiswitche **PREMU TT-9xx** pozwalają dostarczyć sygnał IF odpowiednio do 8, 16, 24 i 32 głowic satelitarnych. Wraz z sygnałem IF dystrybuowany jest także sygnał RTV.

Niewątpliwymi atutami multiswitchy serii **PREMU** jest **bardzo duża separacja pomiędzy torami satelitarnymi (35dB)**, **możliwość przełączania trybów pracy toru DVB-T: active/passive** oraz **niskie tłumienie w torze SAT**, co ma szczególne znaczenie dla zapewnienia odpowiedniego poziomu sygnału w rozbudowanych, wielokaskadowych instalacjach.

Dzięki zastosowaniu najwyższej jakości elementów, multiswitche z rodziny **PREMU** zostały objęte **5 letnią gwarancją, a czas realizacji ewentualnej reklamacji wynosi 72 godziny** (3 dni robocze).

W instalacjach multiswitchowych, oprócz samych urządzeń, istotną rolę odgrywa pewność połączeń. Zastosowane w multiswitchach **PREMU** trwałe złącza o specjalnej konstrukcji umożliwiają bezawaryjne, wielokrotne wkręcanie i wykręcanie kabli o różnych grubościach żyły wewnętrznej, bez obniżania parametrów prawidłowego i dobrego kontaktu. Dodatkowo gniazda wyposażono w sprężynkę sygnalizującą poprawność połączenia charakterystycznym kliknięciem.



Przekrój gniazda

PARAMETRY TECHNICZNE

MULTISWITCHE KASKADOWE/ PARAMETRY		TT-9/8	TT-9/16	TT-9/24	TT-9/32
Zakres częstotliwości toru SAT	MHz	950-2150			
Zakres częstotliwości toru TV	MHz	47-862			
Ilość wejść TV	/	1			
Ilość wejść SAT	/	8			
Ilość wyjść	/	8	16	24	32
Tłumienie toru TV odgałęzienie (tor aktywny)	dB	-7...0		-11...-3	
Tłumienie toru TV odgałęzienie (tor pasywny)	dB	-30...-23		-36...-29	
Tłumienie toru TV przelot	dB	-4,5			
Tłumienie toru SAT odgałęzienie	dB	-2...+7		-3,5...+7	
Tłumienie toru SAT przelot	dB	-3,5...-1		-5...-2	-6,5...-2,5
Tłumienie odbić (dopasowanie) toru TV WE / WY	dB	12		10	
Tłumienie odbić (dopasowanie) toru SAT WE/ WY	dB	12		10	
Maksymalny poziom wyjściowy toru TV	dB μ V	95/ 170-862, 90/ 47-170		90/170-862, 87/47-170	
Maksymalny poziom wyjściowy toru SAT	dB μ V	98			
Separacja TV do SAT	dB	\geq 30			
Separacja SAT do TV	dB	\geq 45			
Separacja pomiędzy polaryzacjami H/V	dB	35			
Zasilanie	V _{DC} /mA	13/160			
Pobór prądu z odbiornika (max)	mA	50			
Komendy przełączające	/	DiSEqC 1.0 (13V/18V, 0/22kHz tonowo)			
Wymiary	mm	215x193x51	215x193x51	215x261x51	215x330x51
Waga	kg	0,7	0,7	1,1	1,1
Opakowanie	/	karton	karton	karton	karton

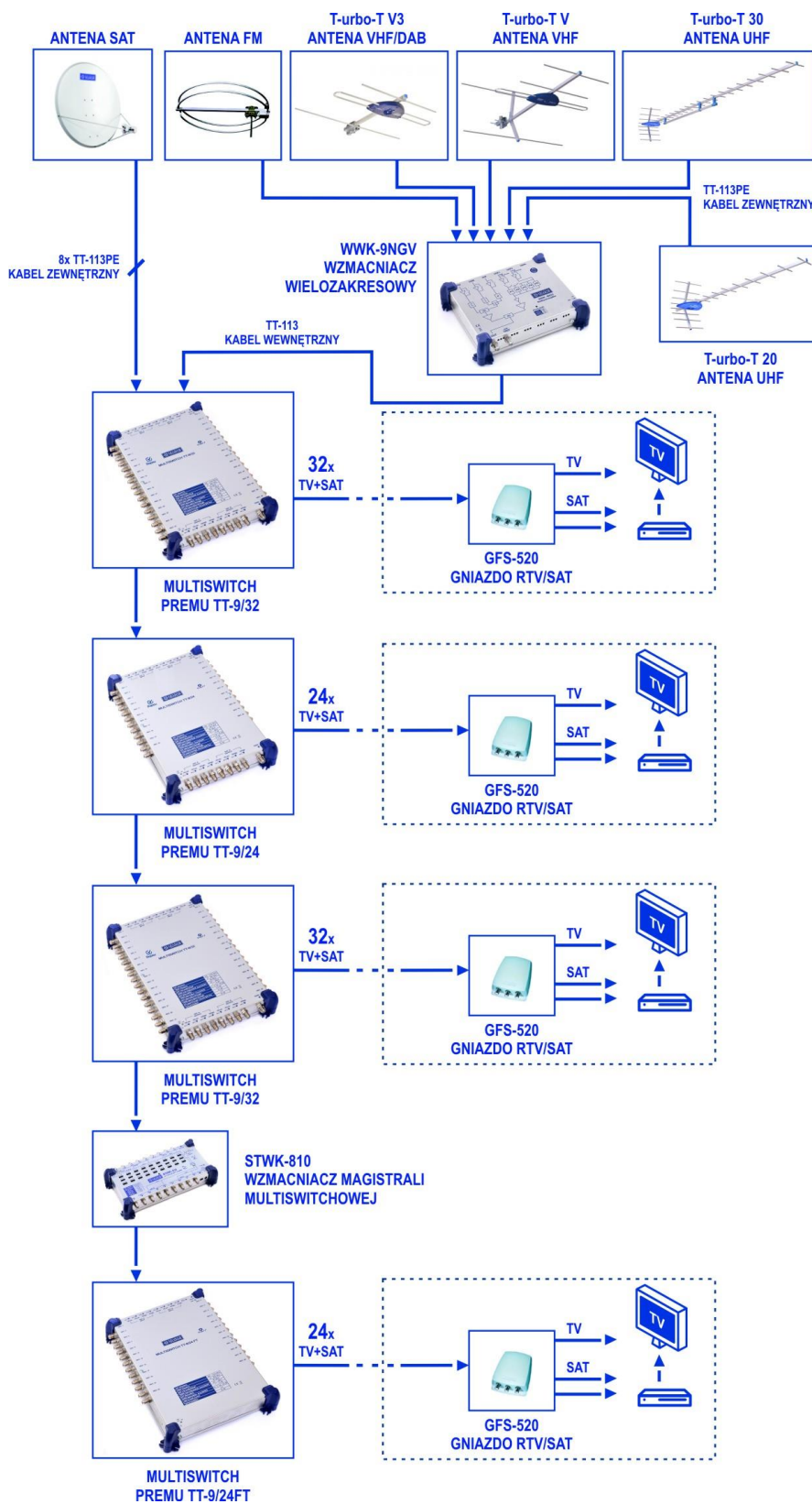
MULTISWITCHE KOŃCOWE/ PARAMETRY		TT-9/8 FT	TT-9/16 FT	TT-9/24 FT	TT-9/32 FT
Zakres częstotliwości toru SAT	MHz	950-2150			
Zakres częstotliwości toru TV	MHz	47-862			
Ilość wejść TV	/	1			
Ilość wejść SAT	/	8			
Ilość wyjść	/	8	16	24	32
Tłumienie toru TV odgałęzienie (tor aktywny)	dB	-7...0		-11...-3	
Tłumienie toru TV odgałęzienie (tor pasywny)	dB	-30...-23		-36...-29	
Tłumienie toru SAT odgałęzienie	dB	-2...+7		-3,5...+7	
Tłumienie odbić (dopasowanie) toru TV WE / WY	dB	12		10	
Tłumienie odbić (dopasowanie) toru SAT WE/ WY	dB	12		10	
Maksymalny poziom wyjściowy toru TV	dB μ V	95/ 170-862, 90/ 47-170		90/170-862, 87/47-170	
Maksymalny poziom wyjściowy toru SAT	dB μ V	98			
Separacja TV do SAT	dB	\geq 30			
Separacja SAT do TV	dB	\geq 45			
Separacja pomiędzy polaryzacjami H/V	dB	35			
Zasilanie	V _{DC} /mA	13/160			
Pobór prądu z odbiornika (max)	mA	50			
Komendy przełączające	/	DiSEqC 1.0 (13V/18V, 0/22kHz tonowo)			
Wymiary	mm	215x193x51	215x193x51	215x261x51	215x330x51
Waga	kg	0,7	0,7	1,1	1,1
Opakowanie	/	karton	karton	karton	karton

UWAGA:

Znak „-” przy wartościach oznacza tłumienie, znak „+” oznacza wzmocnienie.

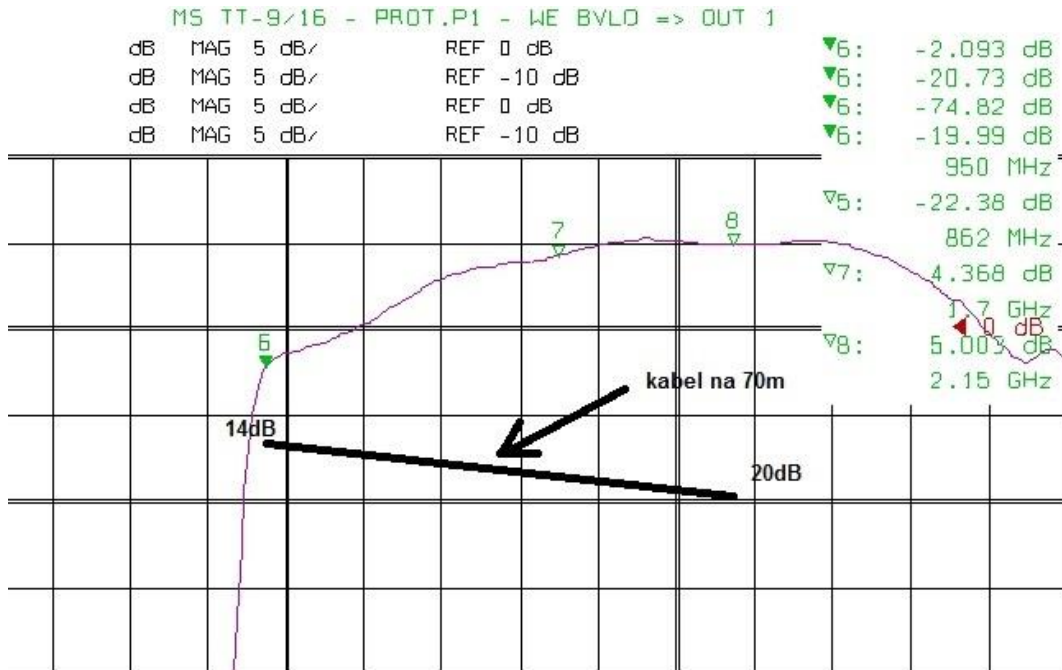
www.telmor.pl

Przykładowy schemat zastosowania



www.telmor.pl

Charakterystyka wyjściowa



Parametry techniczne mogą ulec zmianie bez wcześniejszego powiadomienia.

www.telmor.pl