

Qoltec[®]



Instrukcja obsługi
Wzmacniacz sygnału Wi-Fi
Model: 57067

Wprowadzenie

Dziękujemy za zaufanie i wybór Wzmacniacza wi-fi marki Qoltec. Jesteśmy przekonani, że produkt spełni Państwa oczekiwania. Niniejsza instrukcja przeprowadzi Państwa przez proces instalacji i użytkowania urządzenia. Zawiera ważne instrukcje bezpieczeństwa dotyczące obsługi i prawidłowego montażu. Jeśli mają Państwo jakiegokolwiek pytania po zapoznaniu się z instrukcją, prosimy o kontakt z Działem Obsługi Klienta.

O produkcie

Wzmacniacz sygnału Wi-fi zwiększa zasięg istniejącej sieci bezprzewodowej. Może pracować w trybie repeatera lub punktu dostępowego (AP), co czyni go uniwersalnym rozwiązaniem do codziennego użytku. Zapewnia stabilne połączenie internetowe w całym domu czy biurze.

Opis lampek kontrolnych

Ikona	Nazwa	Stan	Opis
SYS	System	Migające	System uruchamia się normalnie
		WYŁ.	Nieprawidłowy start systemu lub awaria urządzenia
LAN	LAN	WŁ.	Połączenie portu LAN jest prawidłowe
		WYŁ.	Brak włożonego kabla Ethernet lub błąd
Repeater	Repeater	WŁ.	Połączenie repeatera powiodło się
		WYŁ.	System uruchomiony, ale połączenie repeatera nie powiodło się

Opis przycisków i interfejsów

LAN Podłącz port LAN komputera lub routera

Reset Przycisk resetowania, przytrzymaj przez 10 sekund, aby przywrócić ustawienia fabryczne

Ilustracja 1 przedstawiająca rozmieszczenie przycisków w załączniku do instrukcji

Schemat trybu pracy

1. Tryb repeatera: działa jako bezprzewodowy wzmacniacz sygnału

Rozszerzenie sygnału Wi-fi bez użycia kabli eliminuje problem z okablowaniem, ale nie poprawia prędkości Wi-fi.

(Ilustracja 2 : Router → Wzmacniacz Wi-fi → Telefon/laptop)

Rozszerz sygnał Wi-fi bez użycia kabli, nawiąż stabilne połączenie między komputerem a wzmacniaczem przez kabel, ale nie poprawi to prędkości Wi-fi.

(Ilustracja 3 : Router → Wzmacniacz Wi-fi → Kabel → Telefon/laptop)

2. Tryb AP: działa jako punkt dostępowy, aby rozszerzyć zasięg sieci bezprzewodowej

W obszarach ze słabym sygnałem Wi-fi, aby uzyskać lepszą prędkość Wi-fi, można użyć kabli Ethernet do połączenia routera i wzmacniacza, który działa wtedy jako punkt dostępowy.

(Ilustracja 4 : Router → Kabel → Wzmacniacz Wi-fi → Telefon/laptop)

Uwaga: jeśli musisz podłączyć kabel sieciowy, ustaw najpierw repeater przed podłączeniem przewodu, aby uniknąć błędnych ustawień wynikających z włożenia kabla przed konfiguracją.

Instrukcja instalacji

1. Podłącz zasilanie i odczekaj około 60 sekund na uruchomienie systemu. Następnie użyj telefonu lub komputera, aby wyszukać sieć Wi-Fi o nazwie „Wi-fi_Repeater_XXXXXX”. Po kliknięciu na połączenie automatycznie otworzy się interfejs logowania administratora, wybierz język i wejdź do panelu ustawień.

Uwaga: „XXXXXX” to ostatnie 6 znaków adresu MAC urządzenia.

Ilustracja 5 w załączniku

2. Ustawienia trybu Repeater
 - a) Podczas pierwszego logowania interfejs konfiguracyjny otworzy się automatycznie. Jeśli nie pojawi się automatycznie, mogą być dwie sytuacje:

- Telefon nie obsługuje automatycznego otwierania okien.
 - Urządzenie nie jest już w stanie fabrycznym.
- b) Jeśli chcesz ponownie wejść do interfejsu konfiguracji, musisz otworzyć przeglądarkę w telefonie i wpisać w pasku adresu: „192.168.11.1” lub „zqiqi.cn”

Ilustracja 6 w załączniku

Krok 1: Wybierz „Repeater Mode Settings” (Ustawienia trybu Repeater) i kliknij „NEXT”, aby przejść do strony wyszukiwania sygnałów sieci bezprzewodowych.

Krok 2: Wybierz sygnał bezprzewodowy, który chcesz rozszerzyć, i kliknij Połącz.

Jeśli jest to sieć ukryta, musisz dodać ją ręcznie.

Ilustracja 7 : ekran ustawień trybu repeatera, lista dostępnych sieci Wi-fi

Krok 3: Wpisz hasło do swojego routera bezprzewodowego i kliknij „Next”.

Jeśli chcesz, aby nazwa sieci różniła się od nazwy routera, zaznacz „modify the wireless name of Wi-fi extender” (zmień nazwę sieci Wi-fi wzmacniacza) i wpisz nową nazwę.

Krok 4: Kliknij przycisk „Finish”, aby zakończyć konfigurację trybu repeatera.

Po zakończeniu ustawień odczekaj 30 sekund, urządzenie automatycznie się zrestartuje.

Rozszerzona nazwa sieci Wi-fi otrzyma końcówkę „-2.4G-ext” w stosunku do nazwy routera, a hasło będzie takie samo jak w routerze.

Ilustracja 8 w załączniku

3. Ustawienia trybu AP (punkt dostępowy)

Krok 1: Wybierz „AP Mode Settings” i kliknij „NEXT”, aby przejść do strony ustawień.

Krok 2: Ustaw nazwę sieci bezprzewodowej i hasło (musi mieć co najmniej 8 znaków).

(Nazwę i hasło można ustawić według własnych preferencji).

Ilustracja 9 w załączniku : ekran ustawień trybu AP z przykładową nazwą sieci i hasłem

Krok 3: Kliknij przycisk „Finish”, aby zakończyć ustawienia trybu AP.

Krok 4: Ustawienia trybu AP zostały zakończone – odczekaj, aż system się zrestartuje.

Na ekranie pojawi się komunikat:

„Setup is complete, reconnect to the network after 30s”

(Konfiguracja zakończona, połącz się ponownie z siecią po 30 sekundach).

Uwaga: Podczas korzystania sprawdzaj wskaźniki LED urządzenia, aby upewnić się, że repeater działa prawidłowo.

Ilustracja 10 w załączniku

Rozwiązywanie problemów

1. Telefon nie otwiera automatycznie panelu zarządzania po podłączeniu do wzmacniacza Wi-fi?

Odp. Możesz wejść do interfejsu konfiguracyjnego, otwierając przeglądarkę w telefonie i wpisując adres zarządzania: „192.168.11.1” lub „zqiqi.cn”.

2. Nie mogę uzyskać dostępu do panelu zarządzania repeatera

Odp. Upewnij się, że repeater uruchomił się poprawnie.

Sprawdź, czy telefon/komputer jest podłączony do rozszerzonej sieci Wi-fi.

Upewnij się, że ustawienia karty sieciowej komputera są na „automatyczne uzyskiwanie adresu IP”.

Jeśli repeater jest już podłączony do routera, znajdziesz jego adres IP na liście DHCP routera.

Jeśli powyższe kroki nie pomogą – przywróć repeater do ustawień fabrycznych i skonfiguruj ponownie.

3. Co zrobić, jeśli „wskaźnik repeatera” nie świeci po konfiguracji?

Odp. Podczas konfiguracji mogło zostać wprowadzone błędne hasło Wi-fi – wpisz je ponownie.

Upewnij się, że repeater znajduje się blisko routera, w jego zasięgu i z dala od silnych urządzeń zakłócających.

Jeśli router ma włączone filtrowanie MAC, kontrolę dostępu lub ACL – wyłącz je, a następnie spróbuj ponownie.

Jeśli nadal nie działa – przywróć ustawienia fabryczne i spróbuj jeszcze raz.

4. Po ustawieniu repeatera nie mogę połączyć się z internetem. Co robić?

Odp. W trybie repeatera – upewnij się, że główny router ma dostęp do internetu.

Sprawdź, czy repeater jest poprawnie połączony z routerem i wskaźnik świeci ciągle.

W trybie AP – sprawdź, czy kabel sieciowy repeatera jest podłączony do portu LAN routera i czy lampka LAN świeci normalnie.

W trybie AP – upewnij się, że router nadrzędny ma dostęp do internetu.

Upewnij się, że urządzenie końcowe (telefon/komputer) jest podłączone do sieci repeatera.

Jeśli router nadrzędny ma włączone filtrowanie MAC, kontrolę dostępu lub ACL – wyłącz te funkcje.

Jeśli adres IP routera jest zajęty albo liczba urządzeń przekroczyła limit – uruchom ponownie router i repeater, a następnie skonfiguruj ponownie.

Jeśli problem nadal występuje – przywróć repeater do ustawień fabrycznych i ponownie skonfiguruj.

5. Co zrobić, jeśli mój telefon, tablet i laptop nie mogą połączyć się z siecią bezprzewodową?

Upewnij się, że funkcja Wi-fi w urządzeniu jest włączona.

Sprawdź, czy repeater działa poprawnie i jest połączony z routerem nadrzędnym.

Upewnij się, że została wybrana właściwa nazwa sieci i poprawnie wpisane hasło.

6. Dlaczego jakość sygnału Wi-fi z repeatera jest słaba?

Sprawdź, czy główny router ma stabilny dostęp do internetu.

Zmień lokalizację repeatera tak, aby znajdował się w zasięgu sygnału routera.

Jeśli problem nadal występuje – przywróć repeater do ustawień fabrycznych i skonfiguruj ponownie.

7. Jak przywrócić urządzenie do ustawień fabrycznych?

Podczas uruchamiania systemu naciśnij i przytrzymaj przycisk Reset przez 10 sekund. Urządzenie zostanie przywrócone do ustawień domyślnych.

Uwaga: Po resecie wszystkie zapisane ustawienia zostaną skasowane i repeater trzeba skonfigurować od nowa.

8. Co zrobić, jeśli chcę zmienić nazwę i hasło sieci rozszerzonej?

Przytrzymaj przycisk Reset przez ponad 10 sekund, aby przywrócić urządzenie do ustawień fabrycznych, a następnie ustaw nową nazwę i hasło.

Instrukcje bezpieczeństwa

Aby zapewnić bezpieczne i prawidłowe użytkowanie urządzenia, należy bezwzględnie przestrzegać poniższych zasad:

1. Urządzenie przeznaczone jest do użytku wewnątrz pomieszczeń.
2. Zapewnij odpowiednią wentylację – nie przykrywaj urządzenia tkaniną ani innymi przedmiotami.
3. Produkt nie jest zabawką – przechowuj go poza zasięgiem dzieci.
4. Nie pozwalaj dzieciom na korzystanie z urządzenia, przewodów ani elementów opakowania (ryzyko zadławienia, porażenia prądem lub urazu).
5. Umieść repeater na stabilnej, płaskiej powierzchni, aby zapobiec upadkowi i uszkodzeniu.
6. Nie otwieraj, nie modyfikuj i nie próbuj samodzielnie naprawiać urządzenia – grozi to porażeniem prądem i utratą gwarancji.
7. Do czyszczenia odłącz od zasilania i używaj suchej ściereczki. Nie stosuj płynów ani aerozoli.
8. Upewnij się, że gniazdo, do którego podłączasz urządzenie, jest sprawne i uziemione.

9. Chronić urządzenie przed bezpośrednim działaniem promieni słonecznych i skrajnymi temperaturami. Zakres temperatury pracy: od 0°C do +40°C.
10. Zaleca się okresowe sprawdzanie stanu technicznego urządzenia. W przypadku podejrzenia nieprawidłowego działania – skontaktuj się z autoryzowanym serwisem.
11. Stosuj silne i unikalne hasła Wi-fi, aby zapobiec nieautoryzowanemu dostępowi.

Utylizacja

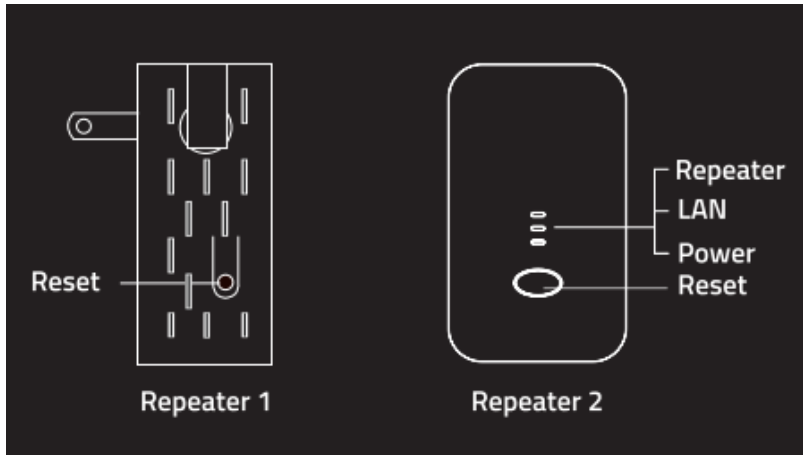
1. Urządzenie zutylizuj zgodnie z lokalnymi przepisami dotyczącymi odpadów elektronicznych (Dyrektywa WEEE).
2. Nie wyrzucaj do ognia ani nie spalaj.

Gwarancja

Produkt objęty 24 miesięczną gwarancją producenta od daty zakupu. W przypadku problemów skontaktuj się z działem obsługi klienta.

Attachment

1.



2.



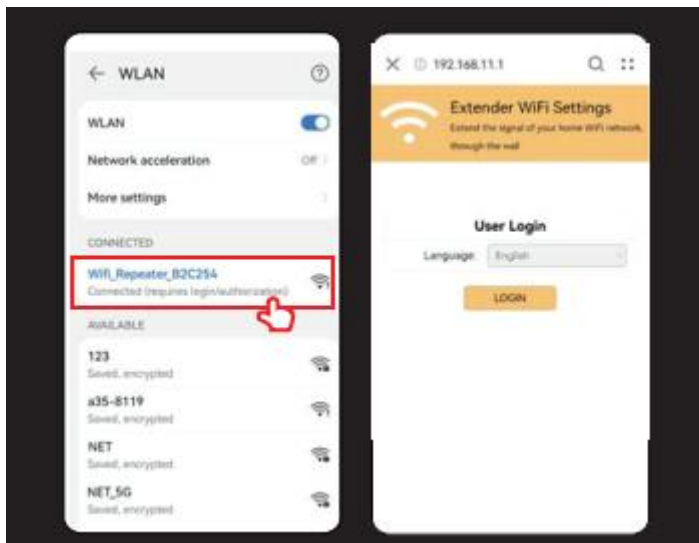
3.



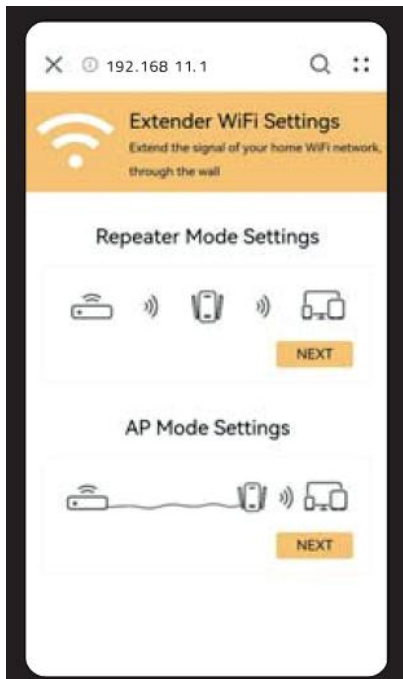
4.



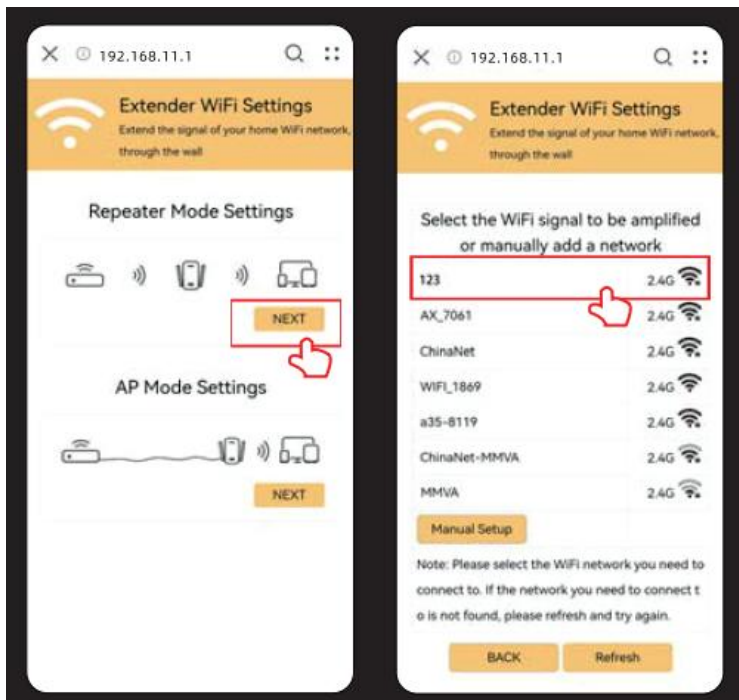
5.



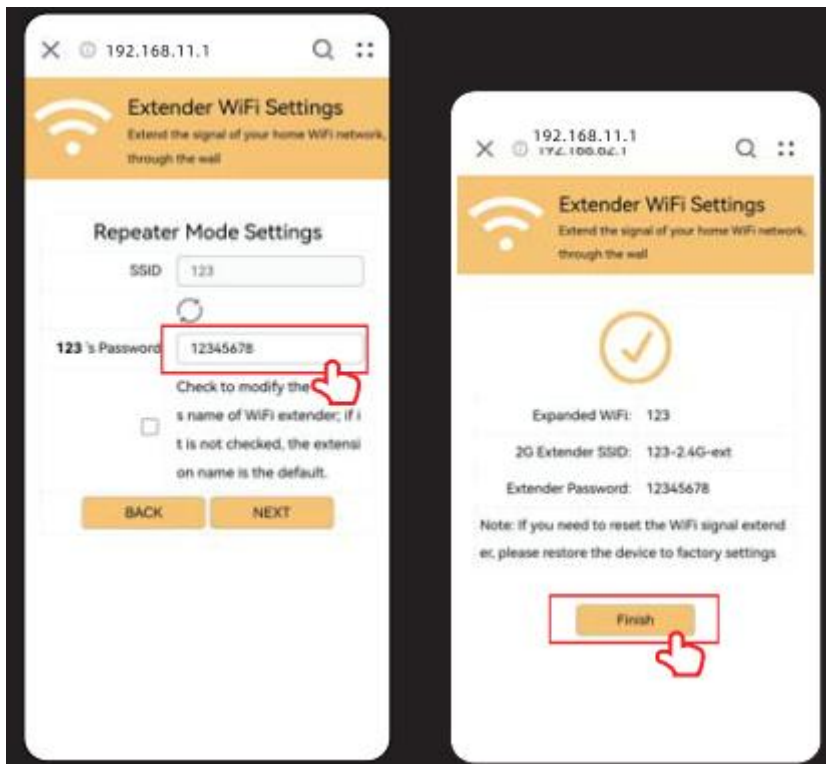
6.



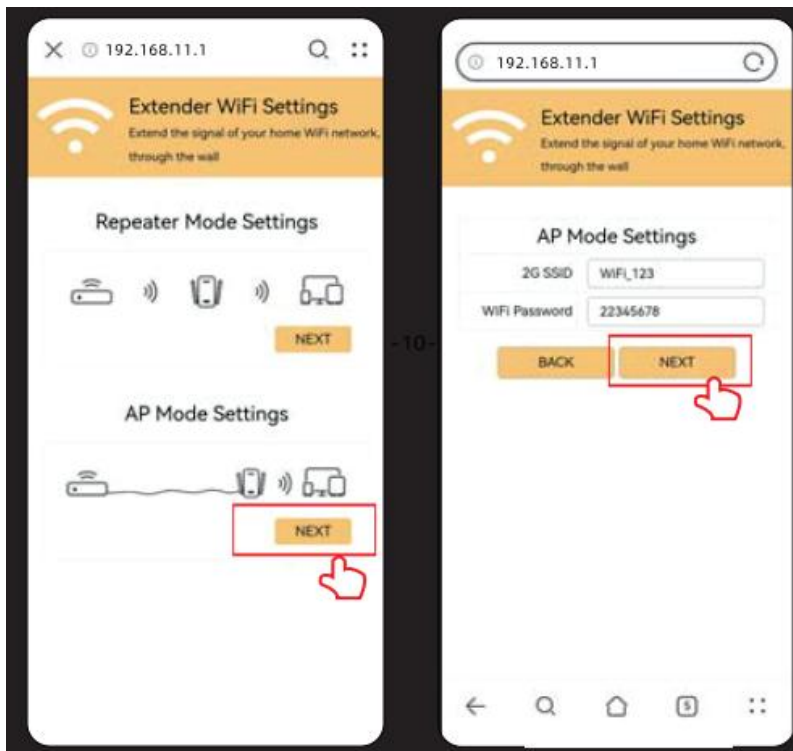
7.



8.



9.



10.

