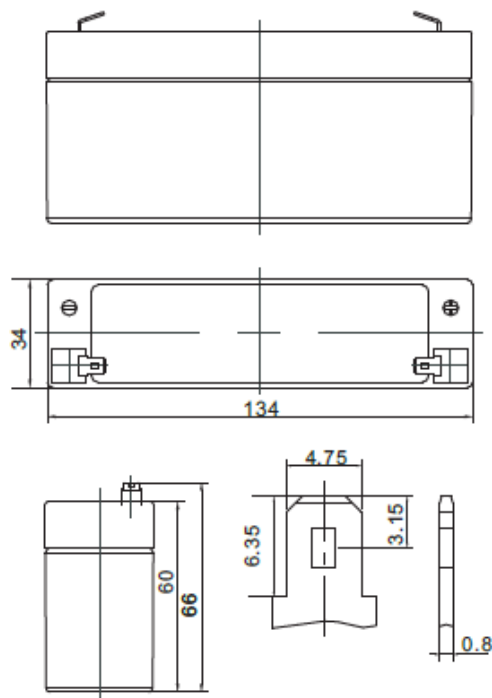


Napięcie nominalne	6 V	
Pojemność nominalna	3,4 Ah @ C20 dla rozładowania do 1,75 V/celę	
Wymiary	Długość	134 mm
	Szerokość	34 mm
	Wysokość / wys. całkowita	60 / 66 mm
Waga	~ 0,60 kg	
Technologia wykonania	AGM (Absorbent Glass Mat) elektrolit uwięziony w separatorach z włókna szklanego VRLA (Valve Regulated Lead Acid) bezobsługowy, obudowa wyposażona w zawory bezpieczeństwa	
Projektowana żywotność	6-9 lat (dla pracy buforowej)	
Rezystancja wewnętrzna	~ 25,0 mΩ (w stanie pełnego naładowania)	
Dopuszczalny zakres temp. otoczenia	Rozładowanie	-20°C ~ +60°C
	Ładowanie	0°C ~ +50°C
	Składowanie	-20°C ~ +60°C
Maksymalny prąd rozładowania	32 A (5 sek.)	
Prąd zwarciov	166 A	
Maksymalny prąd ładowania	0,96 A	
Napięcie ładowania	Praca buforowa	6,85 ~ 6,94 VDC
	Praca cykliczna	7,30 ~ 7,40 VDC
Samorozładowanie	średnio 3% pojemności na miesiąc dla 25°C	
Materiał obudowy	ABS UL94HB (na specjalne zamówienie UL94-V0)	
Rodzaj terminala	fast-on 4,8 mm	



CHRAKTERYSTYKA STAŁOPRĄDOWA (A przy 25°C)

Napięcie / czas	5 min	10 min	15 min	30 min	1 h	2 h	3 h	4 h	5 h	8 h	10 h	20 h
4.80 V	12,687	8,274	6,104	3,533	2,041	1,204	0,875	0,697	0,589	0,393	0,320	0,174
4.95 V	12,229	8,028	5,944	3,455	2,003	1,187	0,864	0,688	0,582	0,389	0,317	0,172
5.10 V	11,633	7,704	5,734	3,352	1,953	1,163	0,848	0,677	0,573	0,384	0,313	0,170
5.25 V	10,867	7,286	5,460	3,218	1,887	1,132	0,828	0,662	0,561	0,377	0,308	0,168
5.40 V	9,901	6,751	5,108	3,044	1,801	1,091	0,801	0,641	0,545	0,368	0,301	0,164
5.55 V	8,713	6,082	4,663	2,822	1,691	1,038	0,765	0,615	0,524	0,355	0,291	0,160

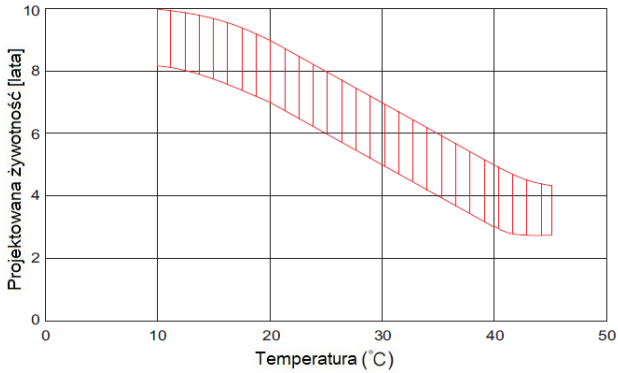
CHRAKTERYSTYKA STAŁOMOCOWA (W przy 25°C)

Napięcie / czas	5 min	10 min	15 min	30 min	1 h	2 h	3 h	4 h	5 h	8 h	10 h	20 h
4.80 V	65,51	42,83	32,49	19,54	11,62	6,95	5,09	4,08	3,45	2,34	1,92	1,00
4.95 V	64,82	42,65	32,31	19,39	11,53	6,90	5,05	4,05	3,43	2,32	1,90	0,99
5.10 V	62,35	41,39	31,44	18,92	11,28	6,78	4,98	3,99	3,39	2,29	1,88	0,98
5.25 V	59,29	39,85	30,37	18,35	10,95	6,63	4,88	3,91	3,33	2,26	1,85	0,97
5.40 V	54,96	37,57	28,82	17,54	10,50	6,43	4,74	3,81	3,24	2,21	1,81	0,95
5.55 V	49,23	34,45	26,68	16,42	9,93	6,15	4,55	3,66	3,13	2,14	1,75	0,93

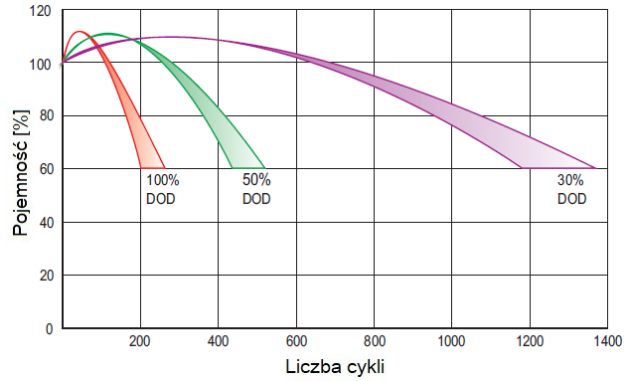
SPEŁNIANE NORMY

PN-EN 60896-21:2007	ISO 9001
PN-EN 60896-22:2007	ISO 14001
PN-EN 61056-1:2013	
PN-EN 61056-2:2013	
PN-E-83016:1999	

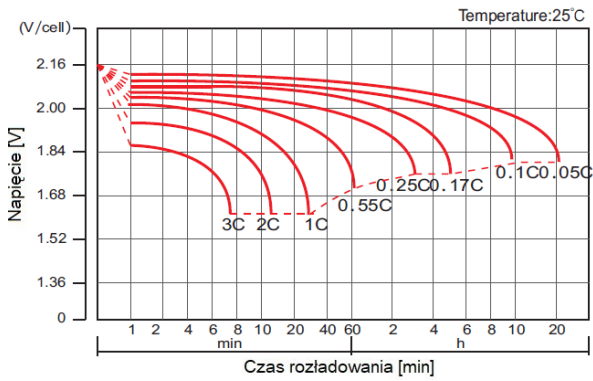
PROJEKTOWANA ŻYWOTNOŚĆ DLA PRACY BUFOROWEJ



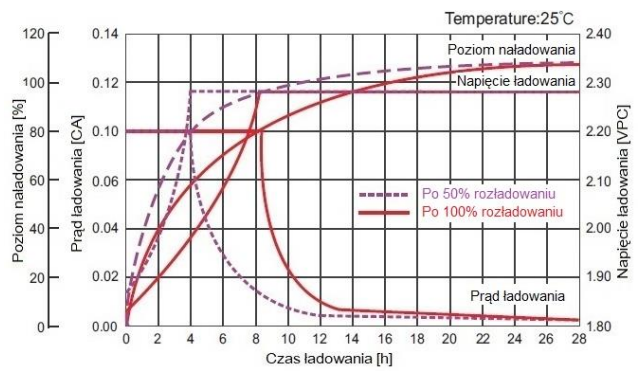
PROJEKTOWANA ŻYWOTNOŚĆ DLA PRACY CYKlicznej



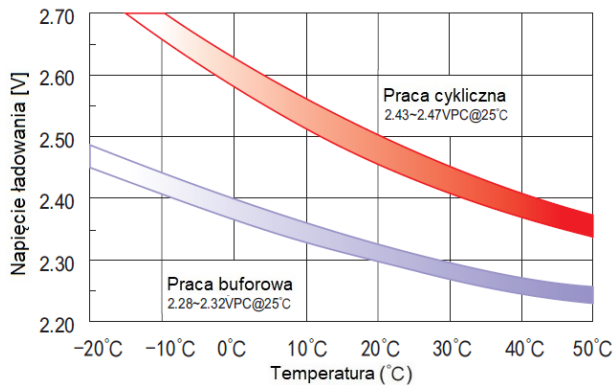
CHRAKTERYSTYKA ROZŁADOWANIA



CHRAKTERYSTYKA ŁADOWANIA



ZALEŻNOŚĆ NAPIĘCIA ŁADOWANIA OD TEMPERATURY



CHRAKTERYSTYKA SKŁADOWANIA

