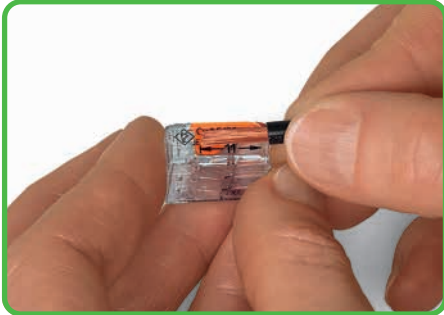


# Złączki instalacyjne do wszystkich rodzajów przewodów seria 221

CAGE CLAMP®

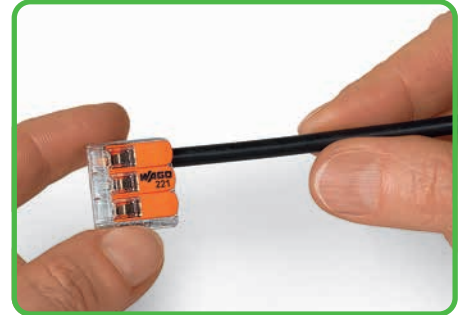
## - Opis systemu i obsługa -



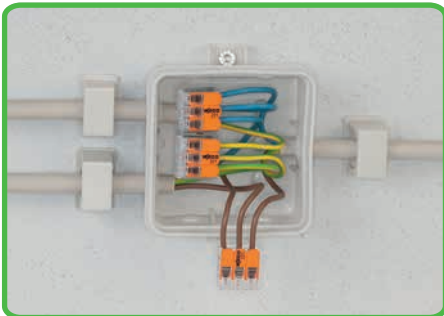
Odizolować przewód na długości 11 mm.



Podłączanie przewodów: otworzyć zacisk poprzez podniesienie dźwigni i wprowadzić przewód.



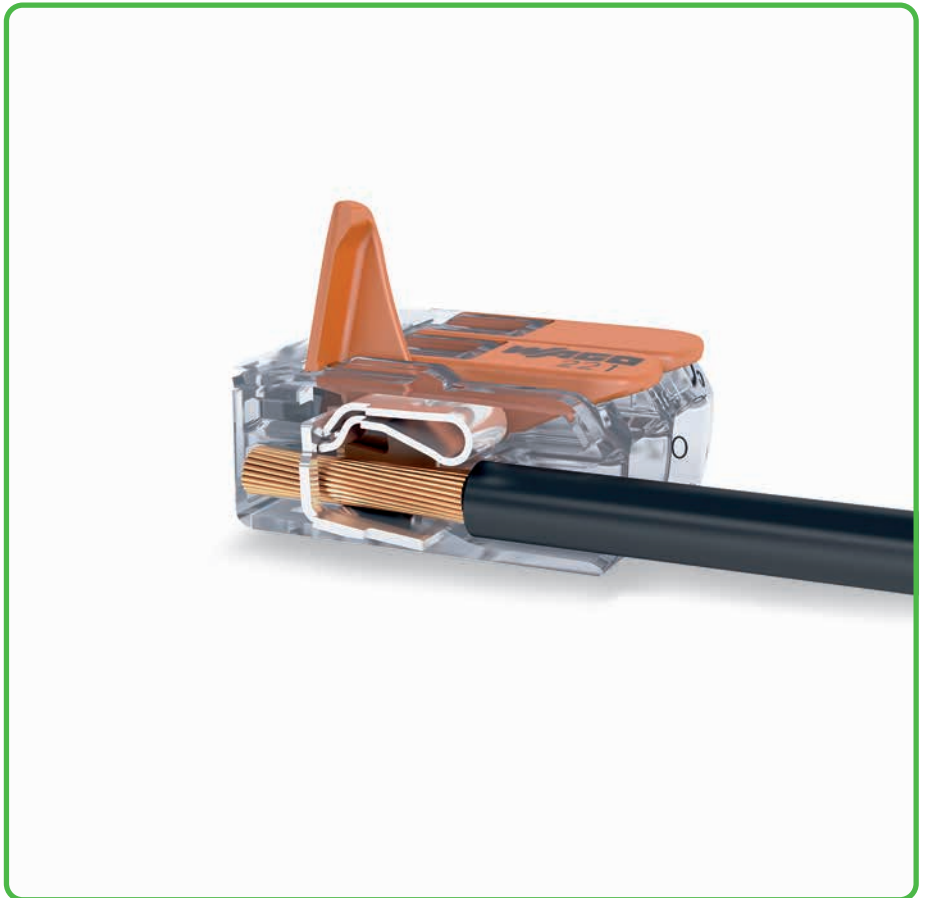
Opuścić dźwignię.



Oprzewodowanie puszki instalacyjnej przy użyciu przewodów linkowych



Podłączenie oprawy oświetlenia niskonapięciowego



Puszka rozdzielcza do zasilania oświetlenia sufitowego



Montaż lamp wiszących w podwieszanym suficie

Zacisk CAGE CLAMP®  
służy do montażu  
następujących przewodów  
miedzianych:\*

wielodrutowy ("w")

linkowy ("l"),  
także z cynowanymi  
pojedynczymi drutami

linkowy ("l"),  
ze spojną końcówką

\* Dla przewodów aluminiowych należy uwzględnić wskazówki z Katalogu głównego, tom 1, rozdział 14!

# Złączki instalacyjne do wszystkich rodzajów przewodów seria 221

CAGE CLAMP®

12

507

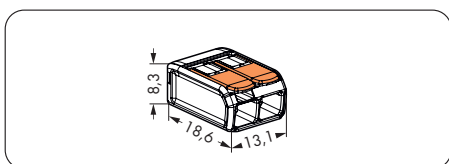
0,2 - 4 mm <sup>2</sup> „j+w” 0,14 - 4 mm <sup>2</sup> „l” 450 V/4 kV/2 ① I <sub>N</sub> 32 A 11 mm / 0.43 in ②	AWG 24 - 12	0,2 - 4 mm <sup>2</sup> „j+w” 0,14 - 4 mm <sup>2</sup> „l” 450 V/4 kV/2 ① I <sub>N</sub> 32 A 11 mm / 0.43 in ②	AWG 24 - 12
---	-------------	---	-------------



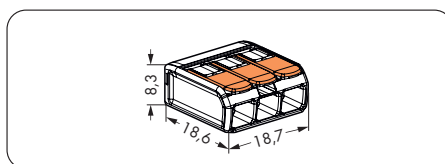
dostępne od września 2015

- ① w instalacjach uziemionych  
450 V = napięcie znamionowe  
4 kV = napięcie znamionowe udarowe  
2 = stopień zanieczyszczenia  
(patrz Katalog główny tom 1, rozdział 14)
- ② dł. odizolowania przewodu patrz opak./instrukcja

nr katalogowy	szt./opak.	nr katalogowy	szt./opak.
złączka instalacyjna do wszystkich rodzajów przewodów, 2-przewodowa, z dźwigniami, maks. temperatura dopuszczalna długotrwale 105 °C		złączka instalacyjna do wszystkich rodzajów przewodów, 3-przewodowa, z dźwigniami, maks. temperatura dopuszczalna długotrwale 105 °C	
221-412	1000 (10x100)	221-413	500 (10x50)



Wymiary w mm



Wymiary w mm

### Kompaktowe złączki instalacyjne

Umożliwiają montaż maksymalnie 5 odizolowanych przewodów linkowych o przekroju od 0,14 mm<sup>2</sup> do 4 mm<sup>2</sup> lub jedno- i wielodrutowych o przekroju 0,2 mm<sup>2</sup> do 4 mm<sup>2</sup>. I to bez użycia narzędzi.

### Obsługa:

Otworzyć zacisk poprzez odchylenie pomarańczowej dźwigni, tak, aby znalazła się w pionie. Po wprowadzeniu przewodu opuścić dźwignię, która powinna zagłębić się w obudowie złączki.

### Bezpieczeństwo:

Ze względu na całkowite zagłębienie się dźwigni w obudowie w stanie zamkniętym, złączka jest w pełni zabezpieczona przed nieumyślnym rozłączeniem, nawet w przypadku gęstej zabudowy. Bezpieczeństwo łączenia wszystkich rodzajów przewodów potwierdzone zostało dodatkowo przez międzynarodowe aprobaty ENEC i UL.



nr katalogowy	szt./opak.
złączka instalacyjna do wszystkich rodzajów przewodów, 5-przewodowa, z dźwigniami, maks. temperatura dopuszczalna długotrwale 105 °C	
221-415	400 (10x40)
Wymiary w mm	

Lista jednostek certyfikujących znajduje się na stronach 622 i 623.

WAGO®

12