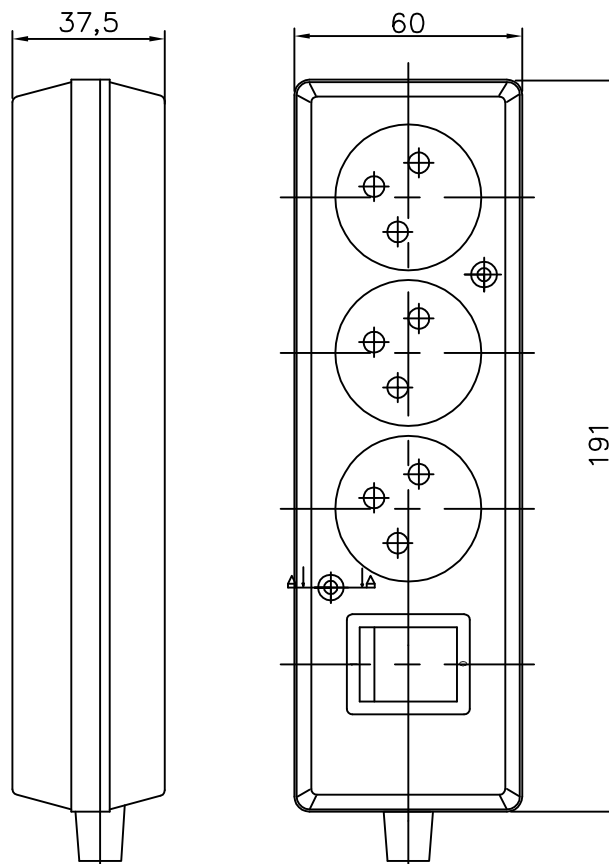


## KARTA KATALOGOWA

**GN-370 WS**

Gniazdo wtyczkowe przenośne, rozbieralne, trzykrotne z włącznikiem podświetlanym  
z przesłonami torów prądowych lub bez  
3x2P+Z

Dane:

Prąd znamionowy:

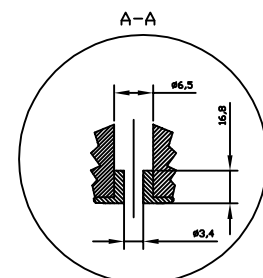
16A

Napięcie znamionowe

250V~

Stopień ochrony:

IP20

*Otwór do mocowania gniazda*